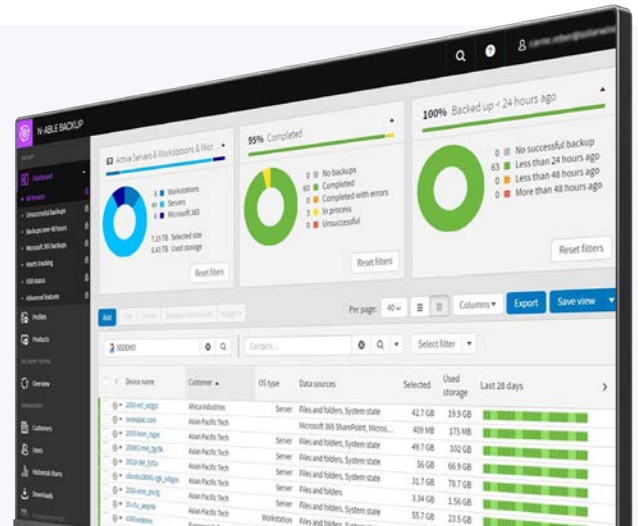


# Cove Data Protection

Protección de datos diseñada para la nube como servicio

Cove Data Protection™ ofrece copia de seguridad diseñada para la nube, recuperación ante desastres y archivado agilizados para servidores físicos y virtuales, estaciones de trabajo y datos de Microsoft 365®, administrados mediante un único panel basado en web. Cove se ha diseñado para reducir el coste y la complejidad de la protección de datos sin que se vean afectadas la velocidad o la fiabilidad.

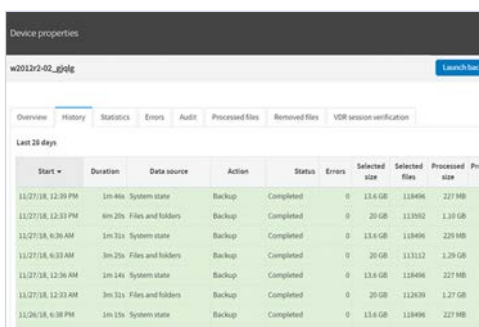


## OPCIONES DE RECUPERACIÓN FLEXIBLES

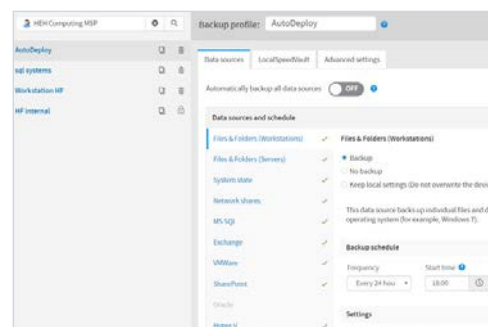
- Disfrute de diferentes opciones de recuperación con un único producto, sin cargos adicionales asociados a los diferentes métodos.
- Saque partido a la recuperación rápida a nivel de archivo y carpeta, así como de sistema completo, gracias a la restauración completa o la recuperación de catástrofes virtual.
- Cree un servidor en espera mediante nuestra opción de recuperación continua.
- Recupere contenido a velocidades de LAN mediante la opción LocalSpeedVault si lo necesita.
- Pruebe y verifique la capacidad de recuperación de la copia de seguridad mediante un programa automatizado gracias al testeo de la recuperación.

## DESARROLLADO PARA LA NUBE

- El almacenamiento de copias de seguridad en la nube no es algo secundario en Cove: el servicio se ha diseñado de forma específica para ello. Nuestra arquitectura de tecnología exclusiva transfiere un volumen de datos 50 veces menor que el de las copias de seguridad de imágenes tradicionales.
- La tecnología de deduplicación TrueDelta y su eficiente arquitectura ejecutan copias de seguridad diarias, pequeñas y ligeras, lo que le permite realizar copias de manera más frecuente.
- El almacenamiento basado en la nube (incluido el archivado) está incluido en el precio y puede conservar sus datos en cada región con 30 centros de datos repartidos por todo el mundo.
- El cifrado AES de 256 bits protege los archivos de copia de seguridad tanto en tránsito como en reposo.



La tecnología TrueDelta envía una fracción de los datos a través de la WAN durante las copias de seguridad diarias.



Defina perfiles para los diferentes tipos de dispositivos para su implementación automática, lo que le permitirá ahorrar tiempo y mejorar la coherencia.

## SIN PROBLEMAS DE HARDWARE

- Cover es una aplicación SaaS, por lo que no es necesario aplicar parches, actualizar o mantener un servidor de aplicaciones local.
- Las copias de seguridad se realizan directamente en la nube, sin dispositivos físicos, lo que permite ahorrar tiempo y dinero.
- No es necesario adquirir, aprovisionar o gestionar el almacenamiento de datos locales para sus copias de seguridad. El servicio incluye el almacenamiento en nuestra nube privada.
- Con LocalSpeedVault, puede mantener una copia local de sus datos de forma opcional utilizando un recurso compartido de red o cualquier otro hardware.

## Funciones más destacadas

### SEGURIDAD INTEGRAL

- **Cifrado AES de 256 bits**, que permite proteger los archivos y mantenerlos cifrados en tránsito y en reposo.
- **Cree su propia clave privada** o genere una durante la implementación.
- **Centros de datos con certificación ISO** repartidos por todo el mundo. Algunos de ellos cuentan con certificaciones adicionales.
- **Acceso en función del puesto**, que permite ofrecer acceso limitado a las copias de seguridad según sea necesario con autenticación de dos factores obligatoria.

### TECNOLOGÍA TRUEDELTA

- **Control de cambios a nivel de byte** entre copias de seguridad, que garantiza que solo se envíen los datos modificados dentro de un archivo a través de la WAN.
- **Tecnología de compresión y de deduplicación exclusiva**, que permite que el tamaño de las copias de seguridad diarias sea mínimo.
- **Optimización WAN** que contribuye a minimizar el uso del ancho de banda. El regulador del ancho de banda está disponible durante el horario comercial para las conexiones de red lentas.
- **Restauración** solo del contenido modificado, lo que garantiza una recuperación eficiente.

## EFICIENCIA Y FACILIDAD DE USO

- Simplifique la administración de copias de seguridad y dedique menos tiempo a las tareas rutinarias.
- Gestione copias de seguridad de servidores, estaciones de trabajo y Microsoft 365\* de diferentes ubicaciones o clientes mediante un único panel.
- Automatice la implementación de copias de seguridad mediante perfiles de dispositivos para ofrecer configuraciones coherentes.
- Administración por excepciones con elaboración de informes y vistas personalizables.

### PROTECCIÓN DE DATOS DE MICROSOFT 365\*

(independiente e integrada en N-central)

- **Recuperación de elementos borrados**, lo que permite mantener el control sobre los datos de sus clientes en Microsoft 365.
- **Gestión de copias de seguridad de Microsoft 365** desde el mismo panel como copias de seguridad de servidor y de estación de trabajo.
- **Retención de datos durante un máximo de siete años**, lo que facilita que sus clientes cumplan todos los requisitos en materia normativa.
- **Almacenamiento en nuestra nube privada global** incluido. Se aplican políticas de uso razonable\*.

\* Cove Data Protection para Microsoft 365 incluye los datos de Exchange™, OneDrive® y SharePoint. La política de uso razonable incluye hasta 1 TB de datos de Microsoft 365 por cada usuario único.

## CENTROS DE DATOS REPARTIDOS POR TODO EL MUNDO

- **Almacenamiento de copias de seguridad** en nuestra nube privada incluido en el precio.
- **Conserve sus datos en cada región**, con 30 centros de datos repartidos por todo el mundo.
- **ISO 27001, ISO 9001** y otras certificaciones disponibles, en función del centro de datos elegido.
- **Proveedor único** para su software de copia de seguridad y almacenamiento basado en la nube, lo que simplifica la facturación y el soporte técnico.

Pais	HIPAA	ISO27001	ISO9001	NIST 800-53	PCI DSS	SOC 1 TIPO II	SOC 2 TIPO II
Alemania		x	x		x	x	x
Australia		x			x	x	x
Bélgica		x					
Brasil		x	x		x	x	x
Canadá	x	x		x	x	x	x
Dinamarca		x			x	x	x
EE. UU.	x	x		x	x	x	x
España		x	x		x		
Francia		x	x		x	x	x
Italia		x	x		x	x	x
Noruega		x	x				
Países Bajos		x	x		x	x	x
Portugal		x	x		x	x	x
Reino Unido		x	x		x	x	x
Sudáfrica			x				
Suecia		x	x				
Suiza		x	x		x	x	x

\*\* Existen otras certificaciones específicas para cada ubicación. La tabla anterior incluye las más solicitadas.

Los datos de las copias de seguridad se almacenan en centros de datos repartidos por todo el mundo, que se han diseñado para garantizar el cumplimiento normativo y en materia de seguridad.

## Sistemas operativos compatibles

Windows® 8, 8.1, 10 y 11

Windows Server®  
2012  
2012 R2  
2016 (limitado)  
2019 (limitado)  
2022 (limitado)

macOS®  
10.15 Catalina  
11 Big Sur  
12 Monterey

GNU/Linux®  
CentOS 5, 6, 7  
CentOS 5, 6, 7, 8  
OpenSUSE 11, 12

## Orígenes de datos para las copias de seguridad

**Backup Manager permite gestionar tanto archivos y carpetas individuales como sistemas complejos, tales como:**

- Microsoft SQL Server®
- VMware®
- Microsoft Hyper-V®
- Microsoft Exchange™
- Oracle®
- MySQL®

También podrá realizar copias de seguridad y recuperar la configuración del sistema operativo (el origen de datos "estado del sistema") y Microsoft 365. La versión integrada de N-central también es compatible con la protección de datos de Microsoft 365.

Consulte la [documentación sobre orígenes de datos](#) para obtener información detallada sobre compatibilidad con los sistemas.

## Funciones adicionales

Disponible en todos los sistemas operativos compatibles

- **Soporte multilingüe.** Puede utilizar Backup Manager en cualquiera de estos siete idiomas: alemán, español, francés, inglés, neerlandés, portugués y ruso.
- **Marca personalizable opcional.** Si utiliza la edición independiente, puede personalizar Backup Manager para sus usuarios finales, así como eliminar las referencias a N-able. También podrá incluir un nombre personalizado, logotipo, esquema de color e iconos.
- **Administración remota.** Puede enviar comandos remotos a Backup Manager en los dispositivos de los usuarios finales.
- **Conexiones proxy.** Backup Manager puede funcionar tras un servidor proxy.
- **Informes de correo electrónico.** Reciba actualizaciones por correo electrónico sobre las sesiones de copia de seguridad y recuperación recientes. Se trata de una acción que puede llegar a cabo un usuario final en Backup Manager o un proveedor de servicios o administrador del sistema de forma remota. Envíe informes por correo electrónico directamente a sus clientes en función de sus necesidades.
- **Control del uso del ancho de banda.** Asegúrese de que el consumo de ancho de banda nunca supere un límite especificado.

Consola de administración (web) Backup Manager	<a href="https://backup.management/">https://backup.management/</a>  Aplicación para copias de seguridad en el lado del cliente disponible en alemán, español, francés, inglés, neerlandés, noruego, portugués y ruso.
Unidad virtual	Se instala de forma opcional con Backup Manager, lo que permite el acceso de autoservicio a las copias de seguridad a través del explorador de archivos local.
Consola de recuperación	Herramienta de recuperación de instancia múltiple que permite la configuración de la recuperación de datos de forma proactiva o bajo demanda desde los servidores y estaciones de trabajo situados en cualquier ubicación
Recuperación completa	Creación de medios de inicio en CD o USB que permiten recuperar el sistema en cualquier hardware, sin que sea necesario instalar previamente un SO.
Herramienta de servidor	Herramienta de autoservicio para gestionar las cargas o descargas iniciales desde prácticamente cualquier ubicación.
Programa de instalación del nodo de almacenamiento	Instalador opcional para los nodos de almacenamiento alojados de forma local.

“Es sencillo de utilizar, incorpora características de nivel empresarial, sus restricciones de almacenamiento son razonables y no hay trucos. El soporte está disponible las 24 h. Además, pude resolver el problema de un cliente con este servicio de copia de seguridad. Puede programar las copias de seguridad para que se ejecuten todas las noches, dos veces al día o incluso cada hora si lo necesita”.

– Jeff Olejnik  
Newport Solutions

“La consola de administración en la nube incluye excelentes características de supervisión y alertas para toda mi base de clientes. El soporte técnico está disponible las 24 horas y es de primera clase. El software permite que los clientes se recuperen con facilidad de ataques de ransomware”.

– Mark Chesher  
The Data Vault

“Es increíble la reducción en el volumen de datos transmitidos en las copias de seguridad diarias que se logra con N-able. Estamos realizando copias de seguridad de varios gigabytes de datos. Sin embargo, gracias a LocalSpeedVault y TrueDelta, solo tenemos que transferir unos cientos de megabytes. Antes tardábamos ocho horas en realizar las copias de seguridad. Ahora solo necesitamos diez minutos”.

– Kyle Orr  
Orr Systems

**Pruébalo gratis**



### PÓNGASE EN CONTACTO CON NOSOTROS

ZALTOR Mayorista de Soluciones TIC

Teléfono: +34 916 625 945

C/Caléndula, 93 - Edif. E - Miniparc III

28109 · El Soto de La Moraleja · Alcobendas · Madrid

Correo electrónico: [msp@zaltor.com](mailto:msp@zaltor.com)

## Acerca de N-able

N-able, Inc. (NYSE: NABL), el socio de soluciones que ayuda a los proveedores de servicios de TI a ofrecer servicios de seguridad, copia de seguridad y administración y supervisión remotas.

N-able ofrece a los proveedores de servicios de TI potentes soluciones de software que permiten supervisar, administrar y proteger los sistemas, datos y redes de sus clientes. Desarrollado sobre una plataforma escalable, ofrecemos herramientas e infraestructura seguras para simplificar los ecosistemas complejos, así como recursos para hacer frente a las necesidades en materia de TI en constante evolución. Ayudamos a los socios a destacar en cada fase del proceso de crecimiento, a proteger a sus clientes y a ampliar sus ofertas con una cartera flexible en constante crecimiento de integraciones procedentes de los principales proveedores tecnológicos.

[n-able.com/es](https://n-able.com/es)

Este documento solo se proporciona con fines informativos. No debe utilizarse para obtener orientación legal. N-able no ofrece ninguna garantía, implícita o explícita, ni asume ningún tipo de responsabilidad legal por la información contenida en este documento, incluida su precisión, cantidad de información incluida o utilidad.

© 2022 N-able Solutions ULC y N-able Technologies Ltd. Todos los derechos reservados.

Las marcas comerciales, marcas de servicio y logotipos de N-able son propiedades exclusivas de N-able Solutions ULC y N-able Technologies Ltd. El resto de marcas comerciales son propiedad de sus respectivos titulares.